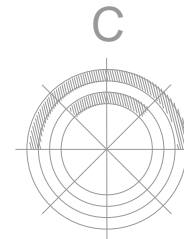


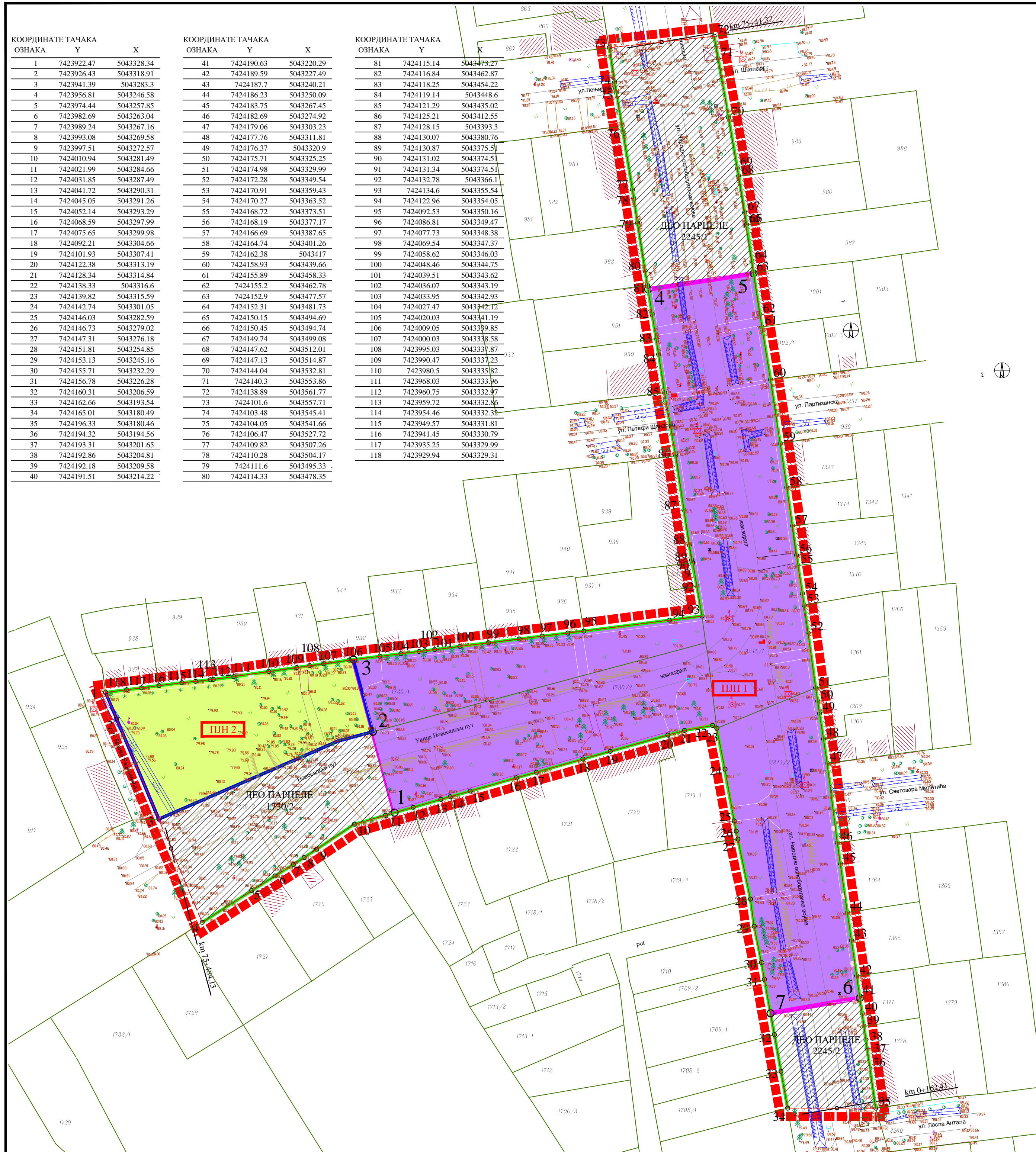
**ПЛАН ДЕТАЉНЕ РЕГУЛАЦИЈЕ
КРУЖНЕ РАСКРСНИЦЕ ЗА ПОБОЉШАЊЕ УКРСНОГ МЕСТА
ДРЖАВНОГ ПУТА ПА РЕДА БР.102 (km 75+264) И
ДРЖАВНОГ ПУТА ПА РЕДА БР. 114 (km 0+000), ЧВОР РС 10206,
У КО БАЧКО ГРАДИШТЕ**



| ОЗНАКА | Y | X |
|--------|------------|------------|
| 1 | 7423922.47 | 5043228.34 |
| 2 | 7423926.43 | 5043318.91 |
| 3 | 7423941.39 | 5043283.3 |
| 4 | 7423956.81 | 5043246.58 |
| 5 | 7423974.44 | 5043257.85 |
| 6 | 7423982.69 | 5043263.04 |
| 7 | 7423989.24 | 5043267.16 |
| 8 | 7423993.08 | 5043269.58 |
| 9 | 7423997.51 | 5043272.57 |
| 10 | 7424010.94 | 5043281.49 |
| 11 | 7424021.99 | 5043284.66 |
| 12 | 7424031.85 | 5043287.49 |
| 13 | 7424041.72 | 5043290.31 |
| 14 | 7424045.05 | 5043292.26 |
| 15 | 7424052.14 | 5043293.29 |
| 16 | 7424068.59 | 5043297.99 |
| 17 | 7424075.65 | 5043299.98 |
| 18 | 7424092.21 | 5043304.66 |
| 19 | 7424101.93 | 5043307.41 |
| 20 | 7424122.38 | 5043313.19 |
| 21 | 7424128.34 | 5043314.84 |
| 22 | 7424138.33 | 5043316.6 |
| 23 | 7424139.82 | 5043315.59 |
| 24 | 7424142.74 | 5043301.05 |
| 25 | 7424146.03 | 5043282.59 |
| 26 | 7424146.73 | 5043279.02 |
| 27 | 7424147.31 | 5043276.18 |
| 28 | 7424151.81 | 5043254.85 |
| 29 | 7424153.13 | 5043245.16 |
| 30 | 7424155.71 | 5043232.29 |
| 31 | 7424156.78 | 5043226.28 |
| 32 | 7424160.31 | 5043206.59 |
| 33 | 7424162.66 | 5043193.54 |
| 34 | 7424165.01 | 5043180.49 |
| 35 | 7424196.33 | 5043180.46 |
| 36 | 7424194.32 | 5043194.56 |
| 37 | 7424193.31 | 5043201.65 |
| 38 | 7424192.86 | 5043204.81 |
| 39 | 7424192.18 | 5043209.58 |
| 40 | 7424191.51 | 5043214.22 |

| ОЗНАКА | Y | X |
|--------|------------|------------|
| 41 | 7424190.63 | 5043220.29 |
| 42 | 7424189.59 | 5043227.49 |
| 43 | 7424187.7 | 5043240.21 |
| 44 | 7424186.23 | 5043250.09 |
| 45 | 7424183.75 | 5043267.45 |
| 46 | 7424182.69 | 5043274.92 |
| 47 | 7424179.06 | 5043303.23 |
| 48 | 7424177.76 | 5043311.81 |
| 49 | 7424176.37 | 5043320.9 |
| 50 | 7424175.71 | 5043325.25 |
| 51 | 7424174.98 | 5043329.99 |
| 52 | 7424172.28 | 5043349.54 |
| 53 | 7424170.91 | 5043359.43 |
| 54 | 7424170.27 | 5043363.52 |
| 55 | 7424168.72 | 5043373.51 |
| 56 | 7424168.19 | 5043377.17 |
| 57 | 7424166.69 | 5043387.65 |
| 58 | 7424164.74 | 5043401.26 |
| 59 | 7424162.38 | 5043417 |
| 60 | 7424158.93 | 5043439.66 |
| 61 | 7424155.89 | 5043458.33 |
| 62 | 7424155.2 | 5043462.78 |
| 63 | 7424152.9 | 5043477.57 |
| 64 | 7424152.31 | 5043481.73 |
| 65 | 7424150.15 | 5043494.69 |
| 66 | 7424150.45 | 5043494.74 |
| 67 | 7424149.74 | 5043499.08 |
| 68 | 7424147.62 | 5043512.01 |
| 69 | 7424147.13 | 5043514.87 |
| 70 | 7424144.04 | 5043532.81 |
| 71 | 7424140.3 | 5043553.86 |
| 72 | 7424138.89 | 5043561.77 |
| 73 | 7424101.6 | 5043557.71 |
| 74 | 7424103.48 | 5043545.41 |
| 75 | 7424104.05 | 5043541.66 |
| 76 | 7424106.47 | 5043527.72 |
| 77 | 7424109.82 | 5043507.26 |
| 78 | 7424110.28 | 5043504.17 |
| 79 | 7424111.6 | 5043495.33 |
| 80 | 7424114.33 | 5043478.35 |

| ОЗНАКА | Y | X |
|--------|------------|------------|
| 81 | 7424115.14 | 5043473.27 |
| 82 | 7424116.84 | 5043462.87 |
| 83 | 7424118.25 | 5043454.22 |
| 84 | 7424119.14 | 5043448.6 |
| 85 | 7424121.29 | 5043435.02 |
| 86 | 7424125.21 | 5043412.55 |
| 87 | 7424128.15 | 5043393.3 |
| 88 | 7424130.07 | 5043380.76 |
| 89 | 7424130.87 | 5043375.51 |
| 90 | 7424131.02 | 5043374.51 |
| 91 | 7424131.34 | 5043374.51 |
| 92 | 7424132.78 | 5043366.1 |
| 93 | 7424134.6 | 5043355.54 |
| 94 | 7424122.96 | 5043354.05 |
| 95 | 7424092.53 | 5043350.16 |
| 96 | 7424086.81 | 5043349.47 |
| 97 | 7424077.73 | 5043348.38 |
| 98 | 7424069.54 | 5043347.37 |
| 99 | 7424058.62 | 5043346.03 |
| 100 | 7424048.46 | 5043344.75 |
| 101 | 7424039.51 | 5043343.62 |
| 102 | 7424036.07 | 5043343.19 |
| 103 | 7424033.95 | 5043342.93 |
| 104 | 7424027.47 | 5043342.12 |
| 105 | 7424020.03 | 5043341.19 |
| 106 | 7424009.05 | 5043339.85 |
| 107 | 7424000.03 | 5043338.58 |
| 108 | 7423995.03 | 5043337.87 |
| 109 | 7423990.47 | 5043337.23 |
| 110 | 7423980.5 | 5043335.82 |
| 111 | 7423968.03 | 5043333.96 |
| 112 | 7423960.75 | 5043332.97 |
| 113 | 7423959.72 | 5043332.86 |
| 114 | 7423954.46 | 5043332.32 |
| 115 | 7423949.57 | 5043331.81 |
| 116 | 7423941.45 | 5043330.79 |
| 117 | 7423935.25 | 5043329.99 |
| 118 | 7423929.94 | 5043329.31 |



ЛЕГЕНДА

- ГРАНИЦА ПЛАНА ДЕТАЉНЕ РЕГУЛАЦИЈЕ
- ГРАНИЦА ПАРЦЕЛЕ
- БРОЈ ПАРЦЕЛЕ
- ТАЧКЕ ОБУХВАТА
- РЕГУЛАЦИОНА ЛИНИЈА - ПОВРШИНА ЈАВНЕ НАМЕНЕ ОД ПОВРШИНА ОСТАЛЕ НАМЕНЕ
- ГРАНИЦА ЗАШТИТНОГ ПОЈАСА ПУТА
- РЕГУЛАЦИОНА ЛИНИЈА - УНУТАР ПОВРШИНА ЈАВНЕ НАМЕНЕ
- НОВА ГАНИЦА ПАРЦЕЛЕ
- НОВЕ МЕЋНЕ ТАЧКЕ
- ПОВРШИНА ЈАВНЕ НАМЕНЕ 1 КРУЖНА РАСКРСНИЦА
- ПОВРШИНА ЈАВНЕ НАМЕНЕ 2 ЗАШТИТНО ЗЕЛЕНИЛО
- ДЕЛОВИ ПАЦЕЛА

КООРДИНАТЕ НОВИХ ТАЧАКА

| ОЗНАКА | Y | X |
|--------|------------|------------|
| 1 | 7424025.23 | 5043285.59 |
| 2 | 7424017.49 | 5043314.37 |
| 3 | 7424010.59 | 5043340.04 |
| 4 | 7424115.39 | 5043471.76 |
| 5 | 7424152.92 | 5043477.42 |
| 6 | 7424190.72 | 5043219.69 |
| 7 | 7424158.94 | 5043214.22 |

ПРЕДЛОГ ПАРЦЕЛАЦИЈЕ, Р 1 :1000

| | | | |
|---|--|--|--|
| EN ISO 9001:2015 EN ISO 14001:2015 ISO/IEC 27001:2014 EN ISO 50001:2018 EN ISO 45001:2018 EN ISO 37001:2017 EN ISO 22301:2020 | | Сертификован од | ДРУШТВО ЗА ПРОЈЕКТОВАЊЕ И ИНЖЕЊЕРИНГ Д.О.О. |
| КНЕЗА МИЛОША 2, 22240 ШИД, СРБИЈА; Тел: 022712-004, 712-044; Факс: 716-020; Е-mail: office@sidprojek.rs; www.sidprojek.rs | | | |
| ОБРАЂИВАЧ | ДИРЕКТОР Сања Спасојевић, дипл.инж.арх. бр. лиц. 200 1041 08 | ОДГОВОРНИ УРБАНИСТА Ивана Рудић, дипл.инж.арх. бр. лиц. 200 1914 13 | НАЗИВ ПЛАНА: ПДР КРУЖНЕ РАСКРСНИЦЕ ЗА ПОБОЉШАЊЕ УКРСНОГ МЕСТА ДРЖАВНОГ ПУТА ПА РЕДА БР.102 (km 75+264) И ДРЖАВНОГ ПУТА ПА РЕДА БР. 114 (km 0+000), ЧВОР РС 10206, У КО БАЧКО ГРАДИШТЕ |
| ОДГОВОРНИ ПРОЈЕКТАНТ | САРАДНИК | НАРУЧИЛАЦ (ИНВЕСТИТОР): ЈП "Путеви Србије" Булевар краља Александра 282, Београд | НАЗИВ ЦРТЕЖА: ПРЕДЛОГ ПАРЦЕЛАЦИЈЕ |
| ДАТУМ: септембар 2023. | БРОЈ ЕВИДЕНЦИЈЕ: 18/2023-ПДР | РАЗМЕРА: 1:1 000 | ВРСТА ПЛАНСКЕ ДОКУМЕНТАЦИЈЕ: ПДР |
| | | | БРОЈ ЦРТЕЖА: 6 |